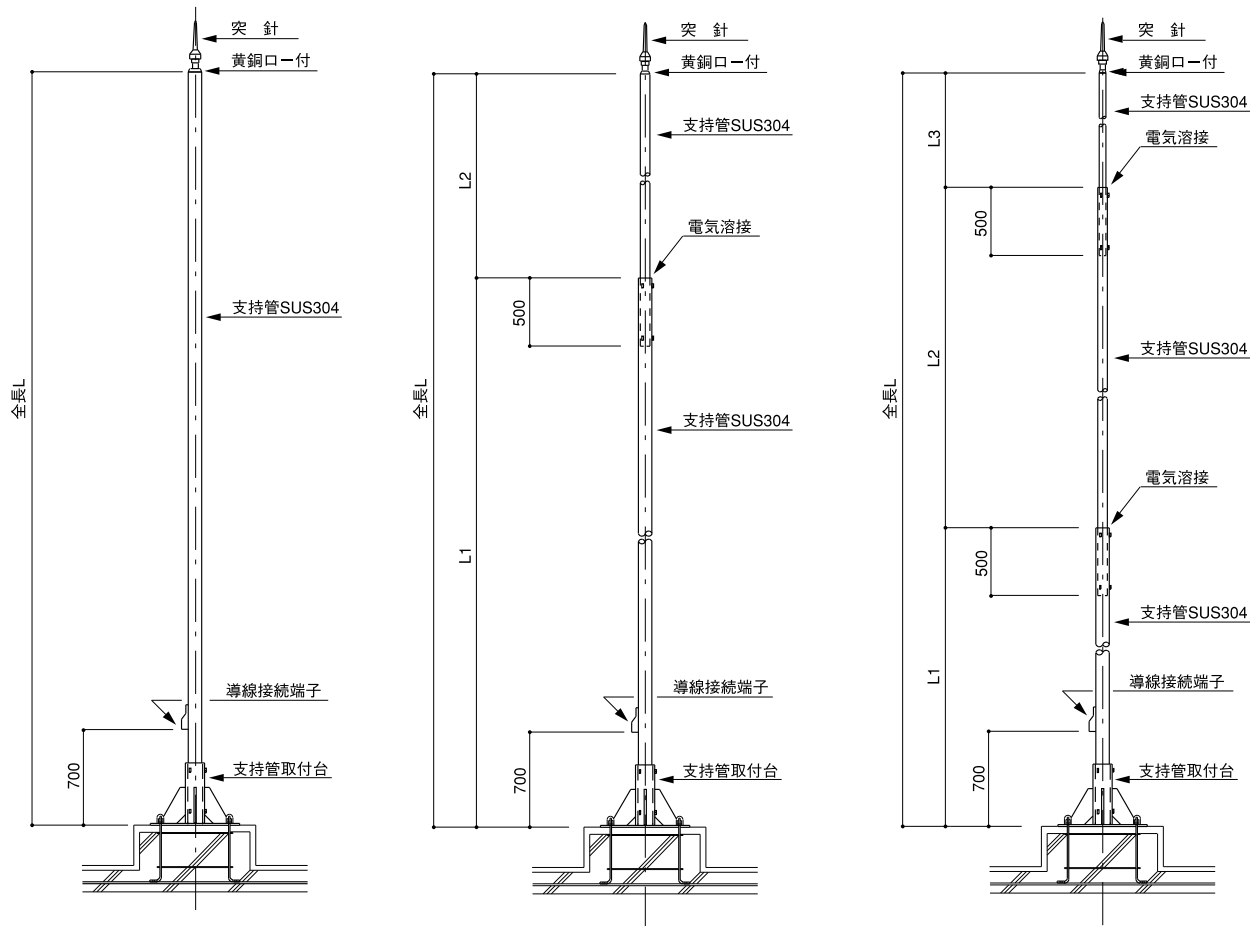


支持管 自立型・SUS304ステンレス管

FLOOR TYPE SUPPORTING PIPE OF STAINLESS

- 材質：ステンレス製 (JIS G3459)
MADE OF STAINLESS



- 支持管の一覧表GLより建物高さ欄数値は建築基準法施行令第87条により次の条件で風圧計算されていますので条件以外の場合、特に房総半島南部、三浦半島、島地区の場合はお問い合わせください。
計算条件、 設置場所 地域係数34以下 地表面粗度区分 I
- 表面処理：ステンレス製支持管は通常溶接管を使用、シルバー塗装仕上げ、その他特殊指定色塗装も別途いたします。又、化粧管も別途受注製作いたします。
- 避雷導線の位置により導線接続端子の位置が変わりますのでご指示下さい。
- 煙突用ポールはSUS316を選定して下さい。

	品番	ポール全長 L	GLより建物高さm迄	ポール寸法・構成(肉厚)		
				L1	L2	L3
SUS304 ステンレス管 自立型 一覧表	SUS-3F	3m	500m迄	42.7φ×3m (3t)		
	SUS-4F	4m	170m	48.6φ×4m (3t)		
	SUS-5F	5m	75m	60.5φ×4m (3t)	42.7φ×1m (3t)	
	SUS-6F	6m	55m	76.3φ×4m (3t)	48.6φ×2m (3t)	
	SUS-7F	7m	230m	101.6φ×4m (4t)	60.5φ×3m (3t)	
	SUS-8F	8m	24m	114.3φ×4m (3t)	76.3φ×3.5m (3t)	48.6φ×0.5m (3t)

- ポール先端部は突針ソケット部が黄銅口一付加工されております。下部には導線接続端子を取りつけてあります。ご指定によるポール仕様総てに対応させていただきます。